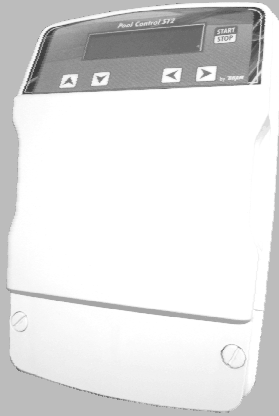


SERIE ST2 – STRUMENTO MISURA pH, Rx o CLORO LIBERO



Misura e controllo del pH, Rx e del Cloro Libero; una o due misure disponibili, configurabili in maniera indipendente.

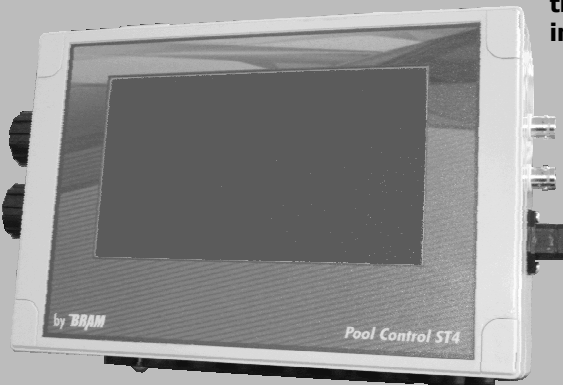
- Isolamento galvanico
- Max, Min e Over feed alarm
- 2 set point per misura
- Compensazione automatica o manuale della temperatura
- Uscita relè per stato allarme
- Uscita 4-20 mA isolata galvanicamente
- Attivazione on/off o proporzionale

Campi di misura:

pH	da 0.00 a 14.00 pH
Redox	da 0 a 1200 mV
Cloro	da 0 a 2.00 ppm o da 0 a 20

Codice	Descrizione
ST2A	STRUMENTO MISURA pH, Rx o CLORO LIBERO 1 parametro
ST2B	STRUMENTO MISURA pH, Rx o CLORO LIBERO 2 parametri

SERIE ST4 – STRUMENTO MISURA pH, Rx e CLORO LIBERO/TOTALE



Misura e controllo del pH, Rx e del Cloro Libero/Totale; tre o quattro misure disponibili, configurabili in maniera indipendente. Display touchscreen.



- Misura della temperatura
- 2 uscite ausiliare attivabili via timer settimanale o giornaliero
- 1 ingresso contatore
- 1 connessione rete Ethernet
- 1 porta USB per aggiornamento e download dati
- 100-250 Vac o 12-30 Vdc
- Statistiche di funzionamento
- Misure: pH, Rx, Cloro Libero, Cloro Totale

Codice	Descrizione
ST4A	STRUMENTO MISURA pH, Rx e CLORO LIBERO/TOTALE 3 parametri
ST4B	STRUMENTO MISURA pH, Rx e CLORO LIBERO/TOTALE 4 parametri

EXTRA

Codice	Descrizione
SCLO-S	3 misure. Elettrodi platino/rame. Campo di misura 0.00-5.00 ppm. Installazione a pannello di strumento serie ST + SCLO-S

ELETTRODI PH E REDOX, IN PLASTICA E IN VETRO

COD.	TIPO	MOD.	MISURA	SCALA MISURA	TEMP. MAX °C	PRESS. MAX	CONN. CAVO	MATERIALE
32105219		EPH1	PH	0...14 pH	0...60	4 Bar	Bnc+ cavo 3mm da 1 mt	Plastica
32105319		ERX1	MV	+/- 1000 MV	0...60	4 Bar	Bnc+ cavo 3mm da 1 mt	Plastica
32105009		EPH5	PH	0...14 pH	0...60	6 Bar	Bnc+ cavo 3mm da 5 mt	Plastica
32105109		ERX5	MV	+/- 1000 MV	0...60	6 Bar	Bnc+ cavo 3mm da 5 mt	Plastica
32350029		EPH57	PH	0...14 pH	0...60	6 Bar	S7 - PG13,5	Vetro
32350039		ERXS7	MV	+/- 1000 MV	0...60	6 Bar	S7 - PG13,5	Vetro
32385221		EPH57-HT	PH	0...14 pH	0...100	2 Bar	S7 - PG13,5	Vetro - Gelpres

SOLUZIONI TAMPONE PER SONDE



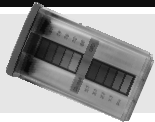
Soluzioni tampone per calibrazione sonda pH e Redox.

Codice	Descrizione
32383123	pH 4.0 - 75ml
32383133	pH 7.0 - 75ml
32383143	pH 9.0 - 75ml
32383103	650 mV - 75ml
32383173	pH 4.1 - 250 ml
32383183	pH 7.0 - 250 ml
32383193	pH 9.0 - 250 ml
32383223	475 mV - 250 ml

CAVI BNC-S7 PER ELETTRODI

Codice	Descrizione
	Lunghezza cavo 1 mt
	Lunghezza cavo 5 mt
	Lunghezza cavo 10 mt
	Lunghezza cavo 15 mt

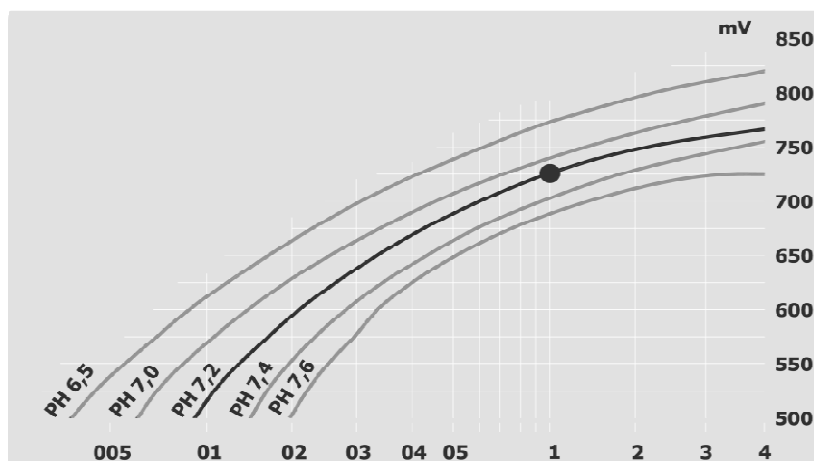
KIT ANALISI ACQUA PISCINE



Mini kit per determinazione cloro e pH con confezione in compresse

Codice	Descrizione
18000103	Kit analisi con compresse
18000333	Rosso fenolo RAPID - Confezione da 100 compresse
18000323	DPD 1 RAPID - Confezione da 100 compresse

TABELLA DI COMPARAZIONE PH - REDOX - CLORO



CHECKCONTROL TASCABILI

Codice	Descrizione
 51002442	ECO pHmetro portatile tenuta stagna IP67. Taratura a pulsante su 1 punto a scelta tra pH 4, 7, 10. Campo di misura pH 0,0 ... 14,0 (risoluzione 0,1 pH) . Autospegnimento e fermo-lettura. Temperatura di lavoro 0°...50°.
 51002742	ECO Conduttimetro portatile a tenuta stagna IP67. Taratura automatica su 1 punto (1413 µS). Campo di misura 0...19,90 mS (risoluzione 0,1 mS). Autospegnimento e fermo-lettura. Temperatura di lavoro 0°...50°.
 51002432	ECO Misuratore portatile di Redox/ORP a tenuta stagna IP67. Risoluzione 1mV. Campo di misura mV -999...+1000 . Con microprocessore e elettrodo intercambiabile di elevata durata. Taratura a pulsante su 1 punto. Autospegnimento e fermo-lettura.
 51002712	HQ pHmetro – conduttimetro - termometro portatile a tenuta stagna IP67, con elettrodo combinato intercambiabile. pH: campo di misura 0,0 ... 14,0 pH (risoluzione 0,1 pH). Taratura automatica fino a 5 punti con riconoscimento automatico dei tamponi DIN e NIST. Conducibilità: campi di misura µS 0...1990 (risoluzione 1 µS) mS 2,00...20,00 (risoluzione 0,01 mS), cambio scala automatico. Taratura automatica su 2 punti e manuale su 2 punti. Temperatura: campo di misura 0...50°C, risoluzione 0,1°C. Autospegnimento e fermo-lettura.
 50010712	BR7 Multiparametro portatile con microprocessore per la misura del pH, Conducibilità, TDS, mV e Temperatura. pH: campo di misura 0,00...14,00 (0,1 – 0,01 pH). Funzione stabilità ed impostazione dei criteri di stabilità della misura (Low-Med-High). Taratura automatica fino a 3 punti. Conducibilità: campo di misura µS 0...199,9 Ms. Cambio scala automatico, temperatura di riferimento regolabile (15...30°C). Taratura automatica e manuale con riconoscimento automatico di 4 standard. mV: campo di misura ± 1000 (1 mV). Funzione stabilità ed impostazione dei criteri di stabilità della misura (Low-Med-High). Taratura automatica fino a 3 punti. Temperatura: 0,0...100,0 (0,1°C) Autospegnimento e fermo-lettura.
 82661203	Fotometro Multiparametro. Cloro libero e totale, pH, acido cianurico, alcalinità totale e durezza. Cloro: 0,01...6,0 mg/l pH: 6,5...8,4 CN⁻: 2...160 mg/l Alcalinità: 5...200 mg/l Durezza: 50...500 mg/l Fornito in valigetta con batteria 9V
51002622	Sensore di ricambio pH e conducibilità combinato per strumento 51002712
85110603	DPD1 cloro conf. 100 compresse per fotometro 82661203
85117703	pH Rosso fenolo conf. 100 compresse per fotometro 82661203
85113203	Acido cianurico conf. 100 compresse per fotometro 82661203
85132103	Alcalinità totale conf. 100 compresse per fotometro 82661203
85177613	Durezza calcio conf. 100 compresse per fotometro 82661203

RICAMBI KIT PISCINE

SCLO-S	3 misure. Elettrodi platino/rame. Campo di misura 0.00-5.00 ppm.
SEM8104	Filtro di fondo a labbro
3020	Motore 6 lt 24 vdc
3016	Motore 1,5 lt 230 vac
9132P	Policarbonato pompa DPR
9134	Policarbonato pompa DST
9093	Policarbonato serie BP2
9093	Policarbonato serie BP3 e BP4
	Policarbonato serie POOL PRP
9098	Policarbonato serie POOL 10 e POOL 20
P9097	Policarbonato serie POOL 30
	Policarbonato Serie POOL PRS
SEM8025	Porta rullino completo
SEM8087	Portasonda per presa staffa ½"
212 101 11	Portasonda a deflusso completo di kit installazione
6086-40X12	Presa staffa 40 x ½"
6086-50X12	Presa staffa 52 x ½"
6086-63X12	Presa staffa 63 x ½"
2401	Testa pompa per BP colore Blu (Modello SP)
2421	Testa pompa per POOL PR colore Nero o Grigio (Modello XP)
2402	Testa pompa per POOL PH/RX colore Grigio (Modello SP)
SEM8054	Tubo aspirazione/mandata PE 4 MT
SEM8005	Tubo peristaltico in santoprene
SEM8088	Valvola iniezione a labbro da ½"
SEM8112	Vetrino pompa (Modello X o S)

SERIE CSS - POMPE DOSATRICI ELETTROMAGNETICHE



Immagine indicativa

Pompe dosatrici di tipo solenoide elettromagnetico, disponibili in varie versioni e portate, cassa in polipropilene IP65, alimentazione standard 230 V.

CSS/A pompa costante, modello compatto – regolazione portata tramite potenziometro graduato – testata in PP o PVDF (modello 5-7 e 7-2)

CSS/C pompa proporzionale, modello compatto – regolazione portata tramite segnale remoto libero da tensione (contatore lancia impulsi) in frequenza (1:1) o in tempo (0-60 sec) – testata in PVDF

Optional: sonda di livello tanica prodotto chimico per tutti i modelli

Lt/h - Bar	CSS A	CSS C
1-5	X	X
2-6	X	X
5-5	X	X
5-7	X	Non disponibile
7-2	X	X

SERIE CS - POMPE DOSATRICI ELETTROMAGNETICHE



Immagine indicativa

Pompe dosatrici di tipo solenoide elettromagnetico, disponibili in varie versioni e portate, cassa in polipropilene IP65, alimentazione standard 230 V.

CS/A pompa costante, modello standard – regolazione portata tramite potenziometro graduato, doppia scala di regolazione – testata in PVDF

CS/D pompa costante, modello standard – regolazione portata su display digitale, 3 cifre – testata in PVDF

Optional: sonda di livello tanica prodotto chimico per tutti i modelli

Lt/h - Bar	CS A	CS D
1-15	X	X
2-10		
3-5		
2-20	X	X
5-7	X	X
6-5		
8-2		
8-10	X	X
10-7		
12-3		
15-4	X	X
20-3	X	X

SERIE MF - POMPE DOSATRICI ELETTROMAGNETICHE



Immagine indicativa

Pompe dosatrici di tipo solenoide elettromagnetico, disponibili in varie versioni e portate, cassa in polipropilene IP65, alimentazione standard 230 V.

MF/ECO pompa multifunzione proporzionale/costante, ricezione impulsi, divisore/moltiplicatore di impulsi anche con memoria – testata in PVDF

MF/D pompa multifunzione proporzionale/costante, ricezione impulsi e segnale 4-20, divisore/moltiplicatore di impulsi anche con memoria, ppm. Uscita relè, buzzer, orologio, comando remoto, programmatore. – testata in PVDF

Optional: sonda di livello tanica prodotto chimico per tutti i modelli

Lt/h - Bar	MF ECO	MF D
1-15	X	X
2-10		
3-5		
2-20	X	X
5-7	X	X
6-5		
8-2		
8-10	X	X
10-7		
12-3		
15-4	X	X
20-3	X	X

SERIE PR - POMPE DOSATRICI ELETTROMAGNETICHE



Immagine indicativa

Pompe dosatrici di tipo solenoide elettromagnetico, disponibili in varie versioni e portate, cassa in polipropilene IP65, alimentazione standard 230 V.

PR/C pompa strumento, per la lettura e correzione di pH, Redox o cloro libero (ppm)– regolazioni tramite display digitale (sonde non incluse). Funzionamento on/off o proporzionale. – testata in PVDF

PR pompa strumento, per la lettura e correzione di pH o Redox – regolazioni tramite display digitale (sonde non incluse). Funzionamento on/off o proporzionale – testata in PVDF

Optional: sonda di livello tanica prodotto chimico per tutti i modelli

Lt/h – Bar	PR C	PR
1-15 2-10 3-5	X	X
2-20	X	X
5-7 6-5 8-2	X	X
8-10 10-7 12-3	X	X
15-4	X	X
20-3	X	X

SERIE CD - POMPE DOSATRICI ELETTROMAGNETICHE

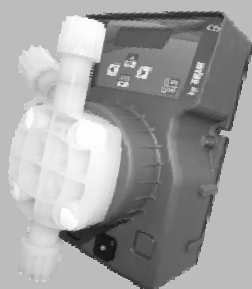


Immagine indicativa

Pompe dosatrici di tipo solenoide elettromagnetico, disponibili in varie versioni e portate, cassa in polipropilene IP65, alimentazione standard 230 V.

CD pompa strumento, per la lettura e correzione della Conducibilità – regolazioni tramite display digitale (sonda inclusa). Funzionamento on/off o proporzionale. – testata in PVDF

Optional: sonda di livello tanica prodotto chimico per tutti i modelli

Lt/h - Bar	CD
1-15 2-10 3-5	X
2-20	X
5-7 6-5 8-2	X
8-10 10-7 12-3	X
15-4	X
20-3	X

OPTIONAL

Staffa a basamento	120 V	Regolazione Corsa
Versione 12 VDC	Versione 24 VAC/VDC	Versione 12 VDC
Sonda di livello	Sistema dosaggio con pannello solare Disponibile su richiesta	

FORMAZIONE CODICE

Modello	Descrizione
CSS A	Pompa dosatrice compatta a portata costante, con potenziometro
CSS C	Pompa dosatrice compatta a portata proporzionale, per contatore lancia impulsi
CS A	Pompa dosatrice standard a portata costante, con potenziometro
CS D	Pompa dosatrice digitale a portata costante, variabile via display retroilluminato
MF ECO	Pompa dosatrice digitale a portata variabile, impulsi
MF D	Pompa dosatrice digitale a portata variabile, multifunzione (impulsi e mA)
PR C	Pompa dosatrice digitale strumento, pH/Rx/CL
PR	Pompa dosatrice digitale strumento, pH/Rx
CD	Pompa dosatrice digitale strumento, Conducibilità

Tipo dosaggio

02-10 2 lt/h a 10 Bar – **include anche 1-15 (1 lt/h a 15 Bar) e 3-5 (3 lt/h a 5 Bar)**
02-20 2 lt/h a 10 Bar
06-05 6 lt/h a 5 Bar – **include anche 5-7 (5 lt/h a 7 Bar) e 8-2 (8 lt/h a 2 Bar)**
10-07 10 lt/h a 7 Bar – **include anche 8-10 (8 lt/h a 10 Bar) e 12-3 (12 lt/h a 3 Bar)**
15-04 15 lt/h a 4 Bar
20-03 20 lt/h a 3 Bar

Es.: **CS 06-05**; pompa dosatrice tipo CS, 6lt/h@5 Bar | **MS D 15-04**; pompa dosatrice tipo MS D, 15 lt/h@4Bar

*** Tutti i modelli sono forniti con kit di installazione standard (Tubi, filtro fondo, valvola iniezione)**

SERIE BMD - POMPE DOSATRICI ELETTROMECCANICHE A MEMBRANA



Pompe dosatrici elettromeccaniche a membrana con ritorno a molla.
Cassa in alluminio.
Regolazione della portata tramite nonio graduato di fine corsa, 0÷100%.

Modello	Portata lt/h	BAR	Colpi / 1'	kW	Conessioni					
					PP/PVC	AISI	CORSA	MEMBRANA	PP/PVC	AISI
BMD 51	51	11	120	0,18	1/2" G.M.	1/2" G.M.	3,1 mm	67 mm	X	X
BMD 104	104	6	120	0,18					X	X
BMD 158	158	8	103	0,25	3/4" G.M.	3/4" G.M.	10 mm	85 mm	X	X
BMD 300	300	5	120	0,25	1" G.M.	1" G.M.	10 mm	95 mm	X	X
BMD 535	535	2	120	0,25	1" G.M.	1" G.M.	10 mm	115 mm	X	X

SERIE BRB - POMPE DOSATRICI ELETTROMECCANICHE A PISTONE



Pompe dosatrici elettromeccaniche a Pistone con ritorno a molla.
Cassa in alluminio.
Regolazione della portata tramite nonio graduato di fine corsa, 0÷100%.
Registrazione del pacco tenuta.

Modello	Portata lt/h	BAR			Colpi / 1'	kW	Conessioni				
		A	AA	P			A-AA	P	A	AA	P
BRB 6	1,2	10	40	10	70	0,2	1/4"	1/4"	-	X	X
BRB 6	2,2	10	40	10	115	0,2	G.F.	G.F.	-		
BRB 10	2	10	40	10	36	0,2	3/8" G.F.	3/8" G.F. CON GHIERA	X	X	X
BRB 10	4	10	40	10	70	0,2			X	X	X
BRB 16	5	10	40	10	36	0,2			X	X	X
BRB 16	7	10	40	10	50	0,2					
BRB 16	11	10	40	10	70	0,2					
BRB 16	15	10	40	10	95	0,2					
BRB 25	15	10	30	10	36	0,2			X	X	X
BRB 25	30	10	30	10	70	0,2					
BRB 25	45	10	20	10	115	0,2			X	X	X
BRB 43	90	10	12	10	70	0,3			X	X	X
BRB 43	115	10	12	10	95	0,3					
BRB 43	150	10		10	115	0,3	1/2" G.F.	1/2" G.F. CON GHIERA	X	-	X
BRB 50	200	7		7	115	0,3			X	-	X
BRB 62	300	4		4	115	0,3			X	-	X

PARTICOLARI	MATERIALI				
	A	AA	P	AC	PA
CORPO TESTATA	AISI-316L	AISI-316L	PVC	AISI-316L	PVC
PISTONE	AISI-316L	AISI-316L	CERAMICA	CERAMICA	CERAMICA
TENUTA PISTONE	PTFE	PTFE	PTFE	PTFE	PTFE
SEDE VALVOLA	AISI-316L	AISI-316L	CERAMICA / PVC	AISI-316L	AISI-316L
GUIDA VALVOLA	PP / AISI316L	AISI-316L	PP	PP	PP
VALVOLA	AISI-316L	AISI-316L	CERAMICA / PIREX	AISI-316L	AISI-316L
TENUTA VALVOLA	FPM	FPM	FPM	FPM	FPM

Nota: per i modelli AC e PA contattare l'ufficio tecnico commerciale.

SERIE BMB - POMPE DOSATRICI ELETTROMECCANICHE A MEMBRANA



Pompe dosatrici elettromeccaniche a membrana con ritorno a molla.
Cassa in alluminio.
Regolazione della portata tramite nonio graduato di fine corsa, 0÷100%.

BRAM
Dosing
Systems

Modello	Portata lt/h	BAR	Colpi / 1'	kW	Conessioni		Conessioni (Flange)			
					P	A	P	A	P	A
BMB 11	11	12	36	0,2	3/8" G.F.	3/8" G.F.	DN 15 - 1/2" ANSI 150	DN 15 - 1/2" ANSI 151	X	X
BMB 16	16	12	50	0,2					X	X
BMB 23	23	12	70	0,2					X	X
BMB 31	31	8	95	0,2					X	X
BMB 37	37	8	115	0,2					X	X
BMB 50	50	8	155	0,2					X	X
BMB 35	35	6	36	0,2					X	X
BMB 49	49	6	50	0,2					X	X
BMB 75	75	6	70	0,2					X	X
BMB 101	101	6	95	0,2					X	X
BMB 120	120	6	115	0,2					1/2" G.F.	X
BMB 155	155	6	155	0,2	X	X				
BMC 101	100	7	36	0,3	3/4" G.F.	DN 20 - 3/4" ANSI 150	X	X		
BMC 131	132	7	50	0,3			X	X		
BMC 201	197	7	70	0,3			X	X		
BMC 261	260	7	95	0,3			X	X		
BMC 321	320	5	115	0,3	1" G.F.	DN 25 1" ANSI 150	X	X		
BMC 421	420	5	155	0,3			X	X		

PARTICOLARI	MATERIALI			
	A	P	PA	P32
CORPO TESTATA	AISI-316L	PP	PP	PP
MEMBRANA	PTFE	PTFE	PTFE	PTFE
GUIDA VALVOLA	PP	PP	PP	PP
SEDE VALVOLA	AISI-316L	PVC	AISI-316L	INCOLOY-825
VALVOLA	AISI-316L	PIREX	AISI-316L	HASTELLOY C-276
CONTENITORE	PP	PP	PP	PP
TENUTA VALVOLA	FPM	FPM	FPM	FPM
FLANGIA	AISI-316L	PVC	PVC	PVC
CONTENITORE FLANGIATO	AISI-316L	PVC	PVC	PVC

Nota: per i modelli AC e PA contattare l'ufficio tecnico commerciale.

SERIE SE - SERBATOI IN POLIETILENE



I serbatoi della serie SE sono progettati per poter alloggiare pompe dosatrici e agitatori in modo da poter realizzare una stazione di dosaggio completa. Ottenuti per centrifugazione hanno un'ottima compatibilità con la maggior parte dei prodotti chimici utilizzati nel dosaggio.

Codice	Volume (L)	Diametro (mm)	Altezza (mm)
SE003	30	400	300
SE006	60	400	525
SE010	120	500	680
SE020	220	320	800
SE030	325	710	890
SE050	550	885	1000
SE100	1070	1100	1200

SERIE VA - VASCHE DI SICUREZZA



Le vasche di contenimento in polietilene serie VA sono progettate per contenere eventuali perdite dei serbatoi serie SE.

Codice	Volume (L)	Diam.Esterno (mm)	Diam.Interno (mm)	Altezza (mm)
VA010	120	700	600	450
VA020	220	800	700	600
VA030	325	900	800	660
VA050	600	1050	950	1000
VA100	1000	1350	1250	1050

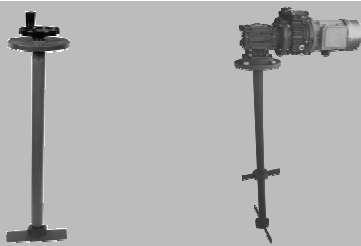
SUPPORTI



Supporti per irrigidimento serbatoio, alloggiamento pompe dosatrici e agitatori.

Codice	Descrizione
SU010	Supporto per serbatoio da 120 lt
SU020	Supporto per serbatoio da 220 lt
SU030	Supporto per serbatoio da 325 lt
SU050	Supporto per serbatoio da 500 lt
SU100	Supporto per serbatoio da 1070 lt

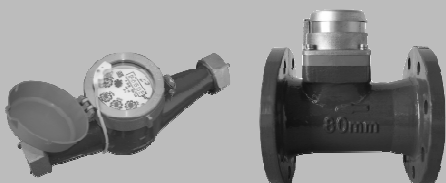
AGITATORI



Agitatore lento, motore 0,25 KW, con flangia di accoppiamento per fissaggio a piastra, riduttore con attacco al motore B5.
Giri max 500, con optional variatore di giri si può effettuare la regolazione min-max.
Per i modelli da 700 mm su richiesta la doppia elica.

Codice	Descrizione	Alimentazione
Agi M	Agitatore manuale	
Agi 1a	Albero inox altezza 500 mm	230 V - 380 V
Agi 1p	Albero pcv altezza 500 mm	230 V - 380 V
Agi 2a	Albero pcv altezza 700 mm	230 V - 380 V
Agi 2p	Albero inox altezza 700 mm	230 V - 380 V
Optional:	variatore di giri	

CONTATORI LANCIA IMPULSI PER ACQUA FREDDA



Contatori filettati (1 imp/lt) e flangiati (100 imp/lt) a quadrante asciutto con trasmettitore d'impulsi.

Codice	Descrizione	Pollici	Diametro
COFIF12	FILETTATO per acqua FREDDA max 30°C	1/2"	13
COFIF34	FILETTATO per acqua FREDDA max 30°C	3/4"	20
COFIF1	FILETTATO per acqua FREDDA max 30°C	1"	25
COFIF114	FILETTATO per acqua FREDDA max 30°C	1" 1/4	30
COFIF112	FILETTATO per acqua FREDDA max 30°C	1" 1/2	40
COFIF2	FILETTATO per acqua FREDDA max 30°C	2"	50
COFIC12	FILETTATO per acqua CALDA max 90°C	1/2"	13
COFIC34	FILETTATO per acqua CALDA max 90°C	3/4"	20
COFIC1	FILETTATO per acqua CALDA max 90°C	1"	25
COFIC114	FILETTATO per acqua CALDA max 90°C	1" 1/4	30
COFIC112	FILETTATO per acqua CALDA max 90°C	1" 1/2	40
COFIC2	FILETTATO per acqua CALDA max 90°C	2"	50
COFLF2	FLANGIATO per acqua FREDDA max 30°C	2"	50
COFLF212	FLANGIATO per acqua FREDDA max 30°C	2" 1/2	65
COFLF3	FLANGIATO per acqua FREDDA max 30°C	3"	80
COFLF4	FLANGIATO per acqua FREDDA max 30°C	4"	100
COFLF6	FLANGIATO per acqua FREDDA max 30°C	6"	150
COFLF8	FLANGIATO per acqua FREDDA max 30°C	8"	200
COFLC2	FLANGIATO per acqua CALDA max 90°C	2"	50
COFLC212	FLANGIATO per acqua CALDA max 90°C	2" 1/2	65
COFLC3	FLANGIATO per acqua CALDA max 90°C	3"	80
COFLC4	FLANGIATO per acqua CALDA max 90°C	4"	100
COFLC6	FLANGIATO per acqua CALDA max 90°C	6"	150
COFLC8	FLANGIATO per acqua CALDA max 90°C	8"	200